

TV2 PLAY
til medlemspris
KUN
kr. 49,-/md.

læs mere side 24

**GLENTEN
INTERNET**

KUN

100/20 Mbit kr. 239,-/md.

50/10 Mbit kr. 139,-/md.

læs mere på side 7

KONKURRENCE

VIND

1 TIMES BOWLING

(INKL. 3 LITER ØL OG SKOLEJE)

ELLER ET GAVEKORT

PÅ KR. 500,-

læs mere side 14

TAG DIN TV-PAKKE MED DIG

Har du en tv-pakke, kan du helt gratis
benytte vores streamingtjeneste

læs mere på bagsiden



INDHOLDSFORTEGNELSE

• **SIDE 3:**
KONTAKT INFORMATION

• **SIDE 4:**
ETISKE RETNINGSLINJER

• **SIDE 5:**
POLITISK LEDER

• **SIDE 6:**
DA INTERNETTET KOM TIL DIG

• **SIDE 7:**
GLENTEN INTERNET

• **SIDE 8-9:**
KLIMASAMVITTIGHED

• **SIDE 10-11:**
MEDLEMSFORDELE

• **SIDE 12:**
IFA-MESSE I BERLIN

• **SIDE 13:**
MARKANTE ÆNDRINGER HOS DR

• **SIDE 14:**
KONKURRENCE

• **SIDE 15**
DANSKE UNDERTEKSTER PÅ DIT TV

• **SIDE 16-17:**
KANALOVERSIGT

• **SIDE 18-19:**
GLENTEN VÆLG SELV

• **SIDE 20:**
GUIDE: DIGITAL KANALSØGNING

• **SIDE 21:**
GUIDE: WEB-TV (GPLAY)

• **SIDE 22-23:**
**HVORFOR VAR DET NØDVENDIGT AT
SLUKKE FOR FM-RADIOKANALERNE**

• **SIDE 24:**
TV 2 PLAY

• **SIDE 25:**
STIKLEDNINGSEJERFORHOLD I GLENTEN

• **SIDE 26:**
**OPGRADERING AF GLENTENS NET OG
KANALAFSTEMNING**

• **SIDE 27:**
JULEKALENDERSJOV I DECEMBER

• **SIDE 28-29:**
OPSLAGSTAVLE

• **BAGSIDE:**
GPLAY

GLENTENS BESTYRELSE

Formand **Søren Skaarup**

Næstformand **André Schneider**

Kasserer **Lars Mott**

Sekretær **Mette Bækgaard**

Bestyrelsesmedlem **Thomas Szücs**

Bestyrelsesmedlem **Flemming Nielsen**

Bestyrelsesmedlem **Emil Pætau**

Bestyrelsessuppleant **Peter Topp Jensen**

Interne (kritiske) revisorer **Niels Gertsen | Peter Pætau**

Eksterne revisorer **PricewaterhouseCoopers**

Revisorsuppleant **Karl-Erik Christiansen**

ADMINISTRATION - TAST 1

Henvendelse vedrørende Glentens produkter
og regningsspørgsmål.

TEKNIK / SUPPORT - TAST 2

Tekniske spørgsmål, fejlmelding
og internetsupport.

SKRIFTLIG HENVENDELSE:

info@glentenodense.dk / via hjemmesiden: www.glenten.dk/Kontakt / pr. brev.

TELEFONISK HENVENDELSE:

Mandag til onsdag	10.00 - 14.00
Torsdag	12.00 - 16.00
Fredag	10.00 - 12.00

PERSONLIG HENVENDELSE: (GLENTEN, VAGTELVEJ 1-3, 5000 ODENSE C)

Mandag til onsdag	10.00 - 14.00
Torsdag	10.00 - 17.00
Fredag	10.00 - 12.00

TEKNIK / SUPPORT:

Mandag til fredag	10.00 - 16.00 + 17.00 - 20.00
Lørdag, søn-og helligdage	10.00 - 14.00

VAGTTELEFON VED MANGLENDE / DÅRLIGT TV-SIGNAL:

Mandag til fredag	16.00 - 22.00
Lørdag, søn-og helligdage	10.00 - 22.00

BEMÆRK:

Vagttelefonen er udelukkende til pludselig opståede anlægsfejl, der berører 2 eller flere medlemmer på samme tid. Spørg gerne naboen, om de oplever samme fejl. Tilkalder du vagtservice, og det viser sig, at fejlen er på egen installation, vil du modtage en regning for vagtudkaldet.

BESTILLING AF TV:

Udfyld bestillingsformular på www.glenten.dk/bestil_tv / info@glentenodense.dk / www.glenten.dk/Kontakt / pr. brev

BESTILLING AF INTERNET:

Udfyld bestillingsformular på www.glenten.dk/internet / info@glentenodense.dk / www.glenten.dk/Kontakt / pr. brev

BESTILLING AF TILLÆGSPRODUKTER:

Foretages på "Mit Glenten": <https://selvbetjening.glenten.dk/>

OPSIGELSE:

Foretages på "Mit Glenten": <https://selvbetjening.glenten.dk/> / info@glentenodense.dk / www.glenten.dk/Kontakt / pr. brev

ADMINISTRATIONEN HOLDER LUKKET:

Administrationen holder lukket fra og med den 24.12.2019 til og med den 01.01.2020



Artikel af
Lars Knudsen
Direktør

Administrativ leder:
Ethiske retningslinjer
som forpligter

ETISKE RETNINGSLINJER SOM FORPLIGTER

Med udgangspunkt i Strategi 2019, har Glentens Strategi- og Kommunikationsudvalg udarbejdet et etisk regelsæt, som strukturerer og konkretiserer de gode hensigter fra Strategi 2019, til handlinger i det daglige arbejde.

De etiske retningslinjer kan findes på hjemmesiden: [Glenten.dk](#) ▶ Om Glenten ▶ Foreningen ▶ Ethiske retningslinjer.

De etiske retningslinjer har været forelagt repræsentantskabet, Glentens medarbejdere, og er vedtaget af Glentens bestyrelse.

Retningslinjerne identificerer 5 kerneområder:

- Medlemmerne
- Miljø
- Lokalsamfund
- Ansatte
- Samarbejdspartnere

Under hvert af de 5 kerneområder er der dels beskrevet hvordan, Glenten skal agere i forhold til kerneområdet, og dels er det under kerneområdet beskrevet, hvad Glenten forventer af sine samarbejdspartnere.

De etiske retningslinjer har allerede haft konsekvenser for én samarbejdspartner: Aftalen er opsagt fordi, selskabet aldrig har betalt skat i Danmark. Der er indgået aftale med et andet dansk selskab, der leverer det samme.

For hvert af de 5 kerneområder skal der også udarbejdes beskrivelser af konkrete tiltag og politikker for Glentens mærkesager.

Nogle er allerede beskrevet i Strategi 2019, og andre vil blive konkretiseret i en miljøplan og indsætter i Glentens daglige virke.



ETISKE

RETNINGSLINJER



Leder
Søren Skaarup
Formand

LEDER

NETTET

Opgradering af kapaciteten på nettet koster de næste 4 år kr. 60 – 70 mio. Derfor har det været nødvendigt, for første gang i 6 år, at hæve kontingentet samt hæve priserne på internet. Glenten er dog stadig billigere end de øvrige udbydere på markedet. Det har vi fortsat ambitioner om at være, selvom vi ikke kan udelukke prisstigninger i fremtiden.

Forberedelserne til opgraderingen af nettet er ved at være på plads efter planen for 2019. Alle filtre og forstærkere er udskiftet. Det betyder også, at vi er færdige med at rydde op efter Stofa, som jo havde råderet over internettet i 5 år. Stofa udskiftede ikke komponenter i tilstrækkeligt omfang, hvilket betød, at der nogle steder skete udfald. Det fik nogle medlemmer til at miste tålmodigheden og skifte til andre udbydere. En del af disse medlemmer er vendt tilbage igen, og vi kan kun opfordre andre til det samme, nu hvor nettet igen er fuldt funktionsdygtigt og hermed få et stabilt og billigt internet.

TV 2 PLAY

Har du Mellem- eller Fuldpakke, er der mulighed for at tilkøbe TV 2 Play for kr. 49,-/md. Tilmelding sker på hjemmesiden.

GPLAY

Er vores helt egen streamingtjeneste, hvor det er muligt at se den tv-pakke, der abonneres på. Så kan du se tv når-som-helst og hvor-som-helst på din telefon eller tablet. Det er helt gratis. Tilmelding sker på hjemmesiden. Flere end 5.000 medlemmer har tilmeldt sig.

STRATEGIPLAN

Bestyrelsen har lavet en strategiplan, som beskriver den retning, vi vil gå, og de tiltag der sker i de kommende år.

Læs nærmere på hjemmesiden.

På hjemmesiden er det også muligt at se alle de medlemstilbud, der tilbydes af Glenten.

KONTORBYGNINGEN

Bestyrelsen forhandler om et muligt delsalg af Glentens ejendom på Vagtelvej.

En mulighed er at sælge halvdelen af grunden mod at få bygget en ny kontorbygning på den resterende halvdel. Forhandlingerne har stået på i et stykke tid, men endnu er intet afgjort, og der undersøges yderligere muligheder hos Odense kommune.

Det er efterhånden mange år siden, at internettet kom til, og i dag er det uundværligt for stort set os alle sammen. Vi har alle sammen mange forskellige oplevelser med, hvordan det var, da internettet kom til og blev en del af vores hverdag. Kan du mon huske, da internettet kom til dig? Måske havde du det lige som Martin Gerster Johansen.
OBS! Udstillingen åbner i 2020.

NY UDS STILLING: DA INTERNETTET KOM TIL DIG

af Martin Gerster Johansen

Bzzzzzzzzz-krading-krading-tschhhh-blblblblblbl-tzzzzzzzzzzzz...

Jeg husker ret godt da jeg kom på. På Internettet. Første gang modemmet ved siden af den store beige PC på mit computerbord (for dengang havde man møbler særligt til den slags) som en slags digital parlør lykkedes i at oversætte telefonnettets toner til et sprog, computeren forstod. Kort forinden havde jeg haft telefonselskabets supportlinje, ikke i røret, men i modemmet, for jeg havde vist tastet det forkerte nummer ind et sted. Men nu stod porten til cyberspace åben, og jeg trådte ind. Internettet var kommet til mig.

Fra 1. december vil vi på ENIGMA i vores nye udstilling *"Da internettet kom til dig"* fortælle nogle af de historier, der tilsammen udgør vores fælles erindring og ide om internettet. Om hvordan det først fandt plads i vores liv og blev del af vores hverdag.

Hver dag i december vil vi åbne lågen til en historie, en genstand eller et menneske, der repræsenterer de temaer og teknologier, vi synes er vigtige for at forstå nettet. Vi ved at 24 julekalender-låger ikke kan fortælle hele historien og håber derfor, at udstillingen kan kickstarte hukommelsen hos vores gæster, så vi i arbejdet frem mod det færdige ENIGMA kan gøre fortællingen endnu mere fintmasket. Det vil ske i løbet af december og i månederne efter, hvor udstillingen bliver afsat for arrangementer og eksperimenter med formålet at indsamle – og bevare – vores gæsters erindringer. Vi tror nemlig på, at et kommunikationsmuseum bliver til i dialog og at beige PC'ere kun kan vækkes til live med menneskelig hjælp! I denne fase af vores tilblivelse har vi assistance fra forskningsprojektet *"Vores Museum"* og Postdoc Rikke Haller Baggesen som vil bistå i undersøgelserne.

Min første oplevelse med nettet hører nok til de mere sakrale. Og hverdagen indfandt sig da også hurtigt; med høje telefonregninger og diskussioner om hvor meget man kunne tillade sig at optage linjen. Din historie om da internettet kom til dig er anderledes. Måske kom det

snigende, måske strittede du imod, måske var det først, da du rejste til den anden side af kloben, at den digitale kommunikation gav mening i dit liv, eller måske var du på internettet længe før WWW og farvestrålende hjemmesider.

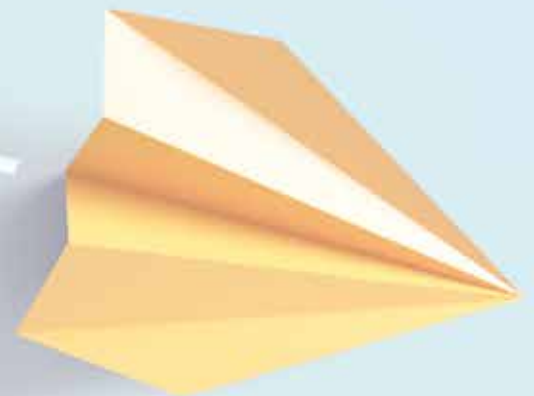
Uanset hvordan du mødte, eller undgik, internettet, håber vi på at blive klogere på det, når vi opfordrer til deltagelse i udstillingen, på **Facebook**, **Instagram** eller **Twitter** – alle steder under mærket #dainternetetkomtildig. For internethistorien skal selvfølgelig også fortælles og indsamles derude i den digitale virkelighed, hvor den sker. Hver dag.

SKRIBENT

MARTIN GERSTER JOHANSEN

Martin Gerster Johansen er udstillingschef på ENIGMA. Martin Gerster Johansen is head of exhibitions at ENIGMA.

<https://www.enigma.dk/>





ANBEFALES

100/20
Mbit

KR. 239,-

Pr. md.

50/10
Mbit

KR. 139,-

Pr. md.

EN GOD ONLINE OPLEVELSE TIL DIG OG DIN FAMILIE

Glenten har den fornøjelse, at kunne tilbyde en af Odenses billigste internetløsninger. Vi sørger samtidig for en hurtig forbindelse, så du og din familie får en god online oplevelse, også hvis der er behov for flere enheder online på samme tid, eller hvis du er én af de mange, som streamer meget.

Du kan vælge mellem vores 2 internethastigheder: 50/10 Mbit til kr. 139,-/md. eller 100/20 Mbit til kr. 239,-/md.

Det er gratis at skifte mellem vores 2 hastigheder, og hvis du gør det via selvbetjeningssiden Mit Glenten, på Glentens hjemmeside, virker det med det samme, efter du har genstartet dit modem.

GLENTEN LEVERER OG INSTALLERER - SÅ ER DU ONLINE.

En tekniker kommer ud og sørger for at sætte modem til i din bolig og sikrer, at det virker. Har du spørgsmål vedr. tilslutning, er vores telefoniske support klar til at hjælpe dig og besvare dine spørgsmål. Vores support har åbent til kl. 20.00 på hverdage og kl. 10.00 til 14.00 i weekenden og helligdage.

SKAF ET NYT MEDLEM

- OG FÅ 2 MÅNEDERS GRATIS INTERNET

Er du medlem af Glenten, og har du en nabo, kollega eller ven, som endnu ikke har glæde af vores billige tv og/eller internet, men som har mulighed for at få det, så har du mulighed for at få 2 måneders gratis internet fra Glenten (gældende dagspris). Alt du skal gøre, er at gå ind på vores hjemmeside og udfylde en blanket med dine egne og det nye medlems oplysninger på www.glenten/skaf_et_nyt_medlem.

INTERNET ONLY - INTERNET UDEN TV

Er du én af dem, som aldrig ser tv, men bare gerne vil underholdes på diverse streamingtjenester?

Så er Internet Only løsningen for dig. Det er nemlig internet uden tv.

Når der aftages Internet Only, opkræves der et medlemskontingent til gældende priser. Hvis dette lyder som løsningen for dig, og du i dag modtager en tv-pakke fra Glenten, skal du foretage et pakkeskifte til Internet Only på Mit Glenten.

Vær opmærksom på, at det koster kr. 300,- for pakkeskiftet, da der skal en tekniker ud og skifte et filter.

SÅDAN BRUGER DU INTERNETTET MED GOD KLIMASAMVITTIGHED

Artikel af journalist Anne Sophie Tingsted, Videnskab.dk

Samlet set udleder internettet lige så meget CO₂ som flytrafikken, men ikke alle dine online-aktiviteter er lige klimabelastende.

Få tallene for, hvor mange gigabyte data du brænder af på en times streaming på Netflix eller Viaplay, og kom i gang med at bruge internettet kollektivt frem for alene.

Tænk dig om, næste gang det klør i fingrene efter at sende kattevideoer i vildskab til alle dine venner på Facebook, lyder rådet fra forskere.

På verdensplan udleder internettet lige så meget CO₂ som flytrafikken, og antallet af apparater tilsluttet internettet forventes at femdobles fra 15 milliarder i 2015 til 75 milliarder i 2025.

Så hvis vi skal holde energiforbruget nede, må vi gribe til handling. Og det er ikke nok bare at ændre vaner på Facebook.

»Men hvis vi ændrer vaner på tværs af alle platforme som Facebook, YouTube, Netflix og HBO, medfører det et mindre CO₂-udslip,« siger Toke Haunstrup Christensen, seniorforsker ved Statens Byggeforskningsinstitut, Aalborg Universitet, til Videnskab.dk.

Hvis du allerede har skåret ned på rødt kød og lange flyrejser, er denne artikel til dig. Her giver forskerne deres forslag til, hvordan vi også kan blive mere klimavenlige på nettet.

Du kan læse de uddybede råd nedenfor, men først kommer en opsummering:

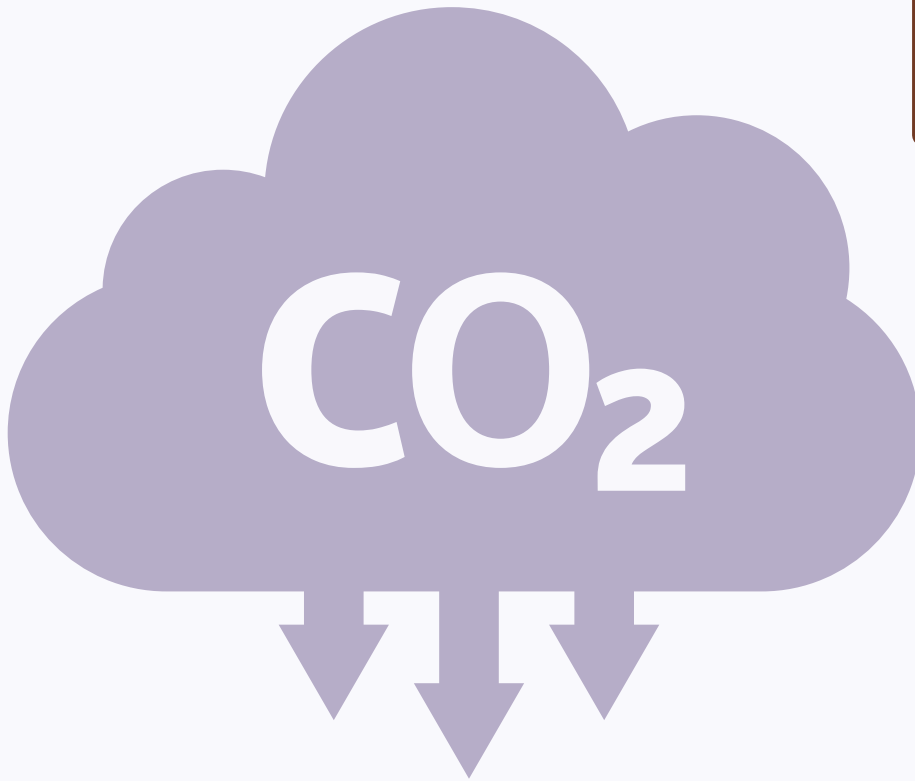
- Stream færre film og tv-serier
- Brug de grønne it-selskaber
- Overvej om du virkelig har brug for den højeste videoopløsning
- Lad være med at købe det nyeste smart-tv
- Sluk mobil og pc, når du sover
- Slå automatiske opdateringer og autoplay fra
- Se serier sammen

Videnskab.dk

Læs mere på videnskab.dk

Læs artiklen her:

<https://videnskab.dk/teknologi-innovation/saadan-bruger-du-internettet-med-god-klimasamvittighed>



STREAMING SPISER MERE DATA END FLOW-TV

»Streaming er en on-demand service, så hver bruger har en individuel kommunikation. Sammenlign det med gammeldags radio og tv, hvor kun én strøm af data skal sendes til hvert hus eller apparat,« siger Martin Heck fra ITU.

Det betyder i praksis, at hvis du streamer både på pc'en i soveværelset og på dit smart-tv i stuen, kommunikerer de to apparater hver især med datacentre.

Lukker du for Netflix på det ene apparat, er datastrømmen mellem dit hjem og datacentret derfor halveret.

Traditionelt flow-tv rummer ikke den samme udfordring, for uanset om du har et eller flere fjernsyn kørende på samme kanal derhjemme, modtager de det samme signal, og dermed data, gennem en ledning i væggen.

Energien ved at transmittere signalet bliver altså kun brugt en gang, uanset om du har begge fjernsyn kørende eller ej.

SKÆR NED PÅ FORTNITE OG 'BINGE WATCHING'

Jo større mængde data vi bruger på internettet, des større bliver energiforbruget også.

Så helt overordnet er vejen til et mindsket CO2-udslip at skrue ned for vores databrug, lyder det fra forskerne, som Videnskab.dk har talt med. Den del giver vist sig selv.

»Hvor meget energi, du forbruger, er direkte afhængig af mængden af data, du sender og modtager,« siger Philippe Bonnet, professor ved Afdeling for Computer Science på IT-Universitetet, til Videnskab.dk.

Derfor er især streaming af film og tv-serier samt online-computerspil såsom Fortnite og World of Warcraft blandt de onlineaktiviteter, der sætter store klimafodspor.

»Det, der betyder rigtig meget for CO2-udslippet, er streaming, men også videoer på sociale medier og Youtube,« siger Toke Haunstrup Christensen.

Derfor er den hurtigste vej til et reduceret CO2-udslip at se færre film, serier og videoer på nettet, når du sidder ved tastene.

Gør mere ved dit CO2-forbrug: Hvis du vil have flere gode råd til, hvordan du kan indrette hverdagen mere klimavenligt, så meld dig ind i Facebookgruppen "Red Verden".

FÅ GLÆDE AF VORES MEDLEMSFORDELE

VI ER NEMLIG MEGET MERE END TV OG INTERNET...

Glenten har et stort udvalg af tilvalgsprodukter, så du kan sammensætte dit Glenten abonnement, så det bedst muligt passer dine behov. Vi kalder dem for medlemsfordele, og det er ikke uden grund. Du kan nemlig købe produkterne gennem Glenten til medlemspriser, som ligger under markedspriserne.

LÆS MERE

om de forskellige produkter på vores hjemmeside www.glenten.dk under "ANDRE PRODUKTER".



Kr. 39,-
Pr. md.

**Få
lige nu
de første
2 måneder
gratis**



FAIRYTELL

Lad dine børn eller børnebørn fordybe sig i dette eventyrlige og lærerige univers af lyd- og e-bøger til børn i aldersgruppen 0-10 år. Der er over 700 bøger til rådighed, og de dækker både de gamle klassikere, vi selv elskede som børn, men også mange nye. Der venter dit barn eller barnebarn små, skægge overraskelser.

Gratis oprettelse.

Få Fairytell for kun kr. 39,- md.

OBS:

Få lige nu de første 2 måneder gratis.

Bestillingen skal ske via mail til

info@glentenodense.dk.



Billigt · Flexibelt · Ukompliceret

Pstttt!
Har du bredbånd fra Glenten, så kan du få fastnet telefoni til fantastiske priser

Vælg fx **Forbrugs-afregnet Basis** **19,-** pr. md.

Glenten-telefoni leveres af:
evercall

Flere abonnemeter på: <https://glententelefoni.evercall.dk/>



IP-TELEFONI

Ønsker du et IP-fastnet abonnement?

Med Glentens internet, kan du nemt og billigt abonnere på IP-fastnet telefoni. Du kan vælge mellem 3 billige pakker, og finde den som passer bedst til dit behov. Der er gratis oprettelse og ingen binding.

Få IP-telefoni fra kr. 19,-/md.

Hvis du har spørgsmål til IP-telefoni, kan du kontakte Evercall, som er vores samarbejdspartner.

Du kan ringe til dem på tf.: 44 40 40 40 eller skrive til service@evercall.dk.

GLENTEN ALARM - TYVERIALARM TIL HJEMMET

Er dit hjem sikret imod indbrudstyve? Hvis ikke, så har vi et unikt tilbud til dig. Vi har indgået et partnerskab med alarmselskabet Lockon, og alle medlemmer har derved mulighed for at tilkøbe sikkerhedsprodukter til knivskarp medlemspris.

Du kan f.eks. købe en alarmpakke til kr. 695,-. Her sparer du kr. 800,-.

En alarm fra Lockon er kendetegnet ved at være fleksibel og tilpasselig efter dine behov.

Du kan læse mere om alarmpakken på vores hjemmeside:

<https://www.glenten.dk/Lockon-alarm-til-dit-hjem> og ønsker du at gøre brug af denne medlemsfordel, kan du få vores medlemsrabat hos Lockon ved at sende en mail til info@glentenodense.dk, med oplysning om navn, adresse og e-mail, hvorefter du vil modtage en rabatkode, som du kan bruge, når du bestiller via Lockons webshop www.lockon.dk.

Har du spørgsmål til produkterne, kan du kontakte Lockon på tlf.: 43 43 60 10.



Alarmpakke
Kr. 695,-
Spar
Kr. 800,-

UDVID DIT TRÅDLØSE NETVÆRK MED GLENTEN WI-FI PRO MESH

Startsæt
Kr. 1.225,-



GLENTEN WI-FI PRO MESH

- DET ER WI-FI, DER BARE VIRKER!

MESH er et trådløst hjemmenetværk, som giver dig en mere robust, omfattende og hurtigere trådløs netværksforbindelse. Det er en simpel løsning, som passer til de fleste lejligheder og huse op til 300 m².

Med Glenten Wi-Fi Pro Mesh kan du befinde dig i den fjerneste ende af din have, uden at hastigheden falder. Desuden får du bl.a. den bedste oplevelse med video- og live-tv streaming over nettet i alle rum.

Installationen er utrolig nem og kræver ingen ekspertise.

Alt du skal gøre, er at tilslutte en Extender 1600 til eksisterende modem eller router. Du vil på ganske få minutter få et Wi-Fi Mesh netværk, der bare virker.

Lyder denne løsning som den rette for dig, så kan du komme ned på vores kontor, hvor du kan købe og afhente produktet.

Hvis du er medlem af Glenten, kan du købe Wi-Fi Pro Mesh - startsæt til **kr. 1.225,-** (Vejledende udsalgspris kr. 2.199,-).

Du kan læse meget mere om Glenten Wi-Fi Pro Mesh på vores hjemmeside:

<http://www.glenten.dk/Glenten-Wifi-Pro-Mesh>.

IFA-MESSE I BERLIN

Glenten har deltaget med 2 personer ved IFA-messen, som er Europas største messe for forbruger-elektronik - <https://www.ifa-berlin.com/de/>.

Den første IFA-messe blev afviklet i 1924, og i år var der ca. 244.000 besøgende og 1.814 udstillere for-delt på 145.000 m².

IFA står for Internationale Funkausstellung, og messen blev afviklet den 6. til den 11. september 2019. Fra Danmark havde Canal Digital, sammen med Glenten, tilrettelagt et arrangement fra den 6. til den 8. september, hvor Glenten deltog sammen med 8 andre antenneforeninger.



WORKSHOPS, MØDER OG RELATIONER

Der har været afviklet workshop sammen med Canal Digital. Canal Digital informerede om deres web-player, som er Canal Digital's pendant til Glentens Gplay. Der var møder, erfaringsudvekslinger, og der blev knyttet gode relationer med de antenneforeninger, som var med.

IFA-MESSEN

IFA handlede meget om forbedringer af de gadgets, som vi kender, og nogle af dem kommer formentlig til at ligge under juletræet til december.

F.eks. præsenterede Sonos produktet Move, som er en batteridrevet højttaler. Den er en integreret del af Sonos-systemet, når den er tilsluttet Wi-Fi, og dertil udstyret med Bluetooth, hvis man vil musikstreame uden for hjemmet.

Garmin præsenterede smart uret Venu, der har OLED-skærm, wellnessovervågning, forudindlæste aktivitetsprofiler og animerede træninger m.v.

Phillips præsenterede de såkaldte "filament-pærer", som ligner gammeldags glødepærer. De blev præsenteret i tre versioner: En "almind-

lig" pæreform som vi kender den, en større og aflang pære og en endnu større "globe". Phillips præsenterede også en ny såkaldt "smartplug", så man kan kontrollere eksempelvis lamper, som ikke kan udstyres med en intelligent pære.

PÅ TV-SIDEN

Tv-siden handlede også meget om forbedringer.

LG kunne f.eks. vise et fjernsyn, hvor skærmen ruller op fra en kasse, når det skal bruges, og ruller ned i kassen igen, når det ikke bruges.

Kassen, som displayet ruller ned i, er, udover at huse tv'ets elektronik og tilslutninger, samtidig også en soundbar.

Samsung kunne introducere et 55-tommer QLED 8K sammen med 65, 75, 82 og 98 tommer versioner. Versionen på 55 tommer lanceres globalt senere i september måned.

Phillips præsenterede to OLED tv. Philips OLED+934 og OLED+984 har begge de nye OLED-paneler og 3. generation P5-processoren - som ifølge Phillips - giver øget billedkvalitet, øget reduktion af støj, bedre skarphed, mere præcise farver, samt bedre kontrast.

MARKANTE ÆNDRINGER HOS DANMARKS RADIO PÅ TV OG RADIO I 2020

DR's tv-tilbud rykker i 2020 tættere på DR's streamingtjeneste DRTV. Der sker derfor en række ændringer på DR's tv- og radio-side i 2020. En række af DR's nuværende TV-flow-tilbud flyttes over på DR's streamingtjeneste DRTV og bliver derfor helt digitale.

Ændringerne sker dels som et led i DR's spare- og udviklingsplan, som er udarbejdet på baggrund af de politisk vedtagne besparelser for DR. Og dels sker ændringerne som led i public service-kontrakten for 2019-2023, som skitserer DR's færre tv- og radiotilbud.

HER ER ÆNDRINGERNE PÅ TV-SIDEN

- DR3 og DR Ultra flyttes fra flow-tv til DR's streamingtjeneste DRTV.
- DR2 og DR K smelter sammen til en ny samfunds- og kulturkanal – DR2 - på flow-tv.
- DR K lukker på flow-tv.
- DR2+ etableres på DR's streamingtjeneste DRTV

HER ER ÆNDRINGERNE PÅ RADIO-SIDEN

- P7 MIX lukker i 2020.
- P6 Beat og P8 Jazz fortsætter – foreløbigt – i hele 2020.

HVAD GØR GLENTEN?

På tv-siden vil Glenten arbejde for, at de DR-kanaler, der i 2020 flyttes over på eller etableres på DR's streamingtjeneste DRTV (DR3, DR Ultra og DR2+) kan tilgås fra Glentens streamingtjeneste Gplay.

DR's tv-kanaler som i 2020 kan ses på flow-tv (DR1, DR2 og Ramasjang), kan ses på Glentens streamingtjeneste Gplay.

På radio-siden følger Glenten med i lukningen af radiokanalerne P6 Beat, P7 MIX og P8 Jazz i hhv. 2020 og 2021.

FØLG MED!

Redaktionen for dette medlemsblad er sluttet den 25. september 2019. Hvis du vil følge med i, hvad der fremadrettet sker med DR's tv- og radiokanaler 2020, så tilmeld dig Glentens nyhedsbrev på www.glenten.dk/Nyhedsbrev



KONKURRENCE: 2 PRÆMIER PÅ HØJKANT

- **VIND** 1 TIMES BOWLING INKL. SKOLEJE OG 3 LITER ØL HOS CITY BOWLING ODENSE ELLER
- **VIND** ET GAVEKORT PÅ KR. 500,- TIL STORMS PAKHUS

Denne gang er vi i ekstra gavehumør, og vi har valgt, at der skal findes to vindere af vores konkurrence.

Vi har gemt en glente et sted i bladet.. Alle medlemmer, som finder glenten, har mulighed for at deltage i lodtrækningen om én af de to præmier. Den første vinder, som trækkes, vinder 1 times bowling inkl. skoleje og 3 liter øl hos City Bowling Odense. **OBS:** Maks 6 personer. Den anden vinder, som trækkes, vinder et gavekort på kr. 500,- til Storms Pakhus.

Når du finder glenten, skal du tage et billede af fuglen og uploade den til [Facebookopslaget](#),

som er offentliggjort den 9. oktober 2019 kl. 8.00. Skriv på hvilken side i bladet, du har fundet den.

Har du ikke en Facebookprofil, kan du sende billedet til marketing@glenten.dk. Begge måder er gyldige, dog opfordrer vi til, at du deltager via Facebook, hvis du har mulighed for det. Så find dit skarpeste glente-blik frem og find glenten i bladet. Og nej, det tæller ikke at tage et billede af fuglen på denne side. Der bliver trukket lod blandt alle medlemmer, der deltager, den 23. oktober 2019, og vinderne får direkte besked.

Held og lykke



SÅDAN DELTAGER DU:

- Find glenten her i bladet
- Tag et billede og upload det til Facebook (eller send til marketing@glenten.dk, hvis du IKKE har en Facebookprofil)
- Skriv i kommentarfeltet på hvilken side, du har fundet den.



SÅDAN FÅR DU DANSKE UNDERTEKSTER PÅ DIT TV

BRUG TEKST-TV

I Danmark er cirka ti procent af befolkningen hørehæmmet i større eller mindre grad. Det er til stor gene i hverdagen, men foran tv'et er der dog hjælp at hente via tekst-tv. Her er det nemlig muligt at finde undertekster til mange af de film og udsendelser, der ellers ikke er tekstet.

Du skal bruge tekst-tv-knappen på fjernbetjeningen til dit fjernsyn. Den kan f.eks. se sådan ud:

DANSKE UNDERTEKSTER PÅ NABOLANDES TV-KANALER

Nogle nabolands-kanaler har danske undertekster direkte i udsendelsen. Du behøver derfor ikke at foretage dig noget med fjernbetjeningen. Det drejer sig om Sverige 1, Sverige 2, Svensk TV4, Norsk TV1, TV2 Norge, Tysk ARD og Tysk ZDF.

Du kan se den aktuelle programoversigt for nabolandskanaler med danske undertekster her: www.nabolandskanalerne.dk/tv-guide



På DR tekst-tv side 106 eller TV2 side 102 er der en indholdsfortegnelse over alle siderne i tekst-tv. Søg efter undertekster og indtast nummeret på den side, der henvises til. Her aktiverer du underteksterne for den udsendelse, du sidder og ser.

De enkelte tv-stationer bruger forskellige tekst-tv-sider til at vise teksten:

DR1:	side 398
DR2:	side 397
DR3:	side 396
DRK:	side 398
DR Ramasjang:	side 397
DR Ultra:	side 395
TV 2:	side 399
TV 2 Charlie:	side 398
TV 2 Fri:	side 397
TV 2 Zulu:	side 396

Du kan læse mere om danske undertekster på DR's tv-kanaler: www.dr.dk/hjaelp/undertekster
Du kan læse mere om danske undertekster på TV2's tv-kanaler: <https://omtv2.tv2.dk/moed-tv-2/tekster-og-tegn/>

UDENLANDSKE UNDERTEKSTER PÅ UDENLANDSKE TV-PROGRAMMER

De enkelte udenlandske tv-stationer bruger forskellige tekst-tv-sider til at vise underteksterne på det udenlandske sprog:

Norsk TV 1:	side 777
TV2 Norge:	side 698
Sverige 1:	side 199
Sverige 2:	side 199
Tysk ZDF:	side 777
Tysk ARD:	side 150
Tysk NDR3:	side 150

TEKSTEDE DANSKSPROGEDE TV-PROGRAMMER

En del dansksprogede tv-programmer udsendes allerede med danske undertekster synlige i tv-billedet for alle seere – det vil sige ikke kun for dem, der selv har valgt undertekster via tekst-tv. Det drejer sig typisk om genudsendelser i dagtimerne. Disse programmer er som regel mærket med "(TH)" i programoversigter (Tekstet for Hørehæmmede).

Symbolet ser sådan ud:



* Der tages forbehold for ændringer

KANALOVSIGT

Nr. Kanalnavn	Kvartalspris			Gplay
	372,- Grundpakken 24 kanaler	1176,- Mellempakken 35 Kanaler	1800,- Fuld pakken 55 Kanaler	
1 DR 1				
2 TV 2				
3 DR 2				
4 DR 3				
5 DR K				
6 DR Ramasjang				
7 DR Ultra				
8 Folketingskanalen				
9 TV 2 Region	TV2/REGION	TV2/REGION	TV2/REGION	
10 LOKAL-TV	LOKAL-TV	LOKAL-TV	LOKAL-TV	
11 TV2 Norge				
12 NRK1				
13 SVT1				
14 TV4 Sverige				
15 ARD				
16 ZDF				
17 NDR				
18 RTL				
19 Uptown Tv				
20 Uptown Classic				
21 DR1 Syn				
22 DR2 Syn				
23 DR3 Syn				
24 Infokanalen				
28 TV 2 Charlie				
29 TV 2 Zulu				

GLENTEN VÆLG SELV KANALOVSIGT

Udvalg & Priser på næste side

Nr.	Kanalnavn	
100	\$ TV 2 Charlie	
101	\$ TV 2 Zulu	
102	\$ TV 2 News	
103	\$ TV 2 Fri	
104	\$ TV 2 Sport	
106	\$ TV3+	
107	\$ TV3 Puls	
108	\$ TV3 Sport	
109	\$ TV3 Max	
110	\$ National Geographic	
111	\$ CNN	
112	\$ BBC World News	
113	\$ Disney Junior	
114	\$ Cartoon Network	
115	\$ dk4	
116	\$ Viasat Golf	
117	\$ Dantoto	

Tip* Gjenten Vælg Selv Kanaler er markeret med et \$ tegn i dit TV's kanal guide.

DIGITAL KANALSØGNING PÅ TV ELLER DVB-C BOKS

FELLES FOR DIGITAL KABEL KANALSØGNING:

NEDENSTÅENDE VÆRDIER INDTASTES I DIT TV EL. DVB-C BOKS

FREKVENNS: **434.000 kHz**

SYMBOLRATE / HASTIGHED: **6875**

QAM / MODULATION: **256**

NETVÆRKS ID: **00001**

30	TV 2 Sport	TV2 NEWS	TV2 NEWS	
31	TV 2 Fri	TV2 FRI	TV2 FRI	
32	TV 2 News	TV2 SPORT	TV2 SPORT	
33	dk4	DK4	DK4	
34	Kanal 4	4	4	
35	Kanal 5	5	5	
36	TV3	3	3	
37	TV3+	4	5	
38	TV3 Puls	3	4	
39	TV3 Max	3	5	
40	6'eren	6	6	
41	Canal 9	9	9	
42	CNN	CNN	CNN	
43	Discovery	Discovery	Discovery	
44	National Geographic	NATIONAL GEOGRAPHIC CHANNEL	NATIONAL GEOGRAPHIC CHANNEL	
45	Viasat Nature	VIASAT NATURE	VIASAT NATURE	
46	Viasat Explore	E	E	
47	Viasat History	H	H	
48	BBC Brit	BBC BRIT	BBC BRIT	
49	Disney Channel	Disney	Disney	
50	Cartoon Network	CN	CN	
51	Boomerang	Boomerang	Boomerang	
52	Nickelodeon / MTV Hits	nickelodeon	nickelodeon	
53	Nickelodeon Jr. / VH1	nick Jr.	nick Jr.	
54	MTV	MTV	MTV	
55	Paramount	Paramount NETWORK	Paramount NETWORK	
56	Eurosport 1	EUROSPORT 1	EUROSPORT 1	
57	Eurosport 2	EUROSPORT 2	EUROSPORT 2	
58	TV3 Sport	SPORT	SPORT	

GLENTEN VÆLG SELV

Glenten Vælg Selv tilkøb kræver CA modul og programkort.
Engangspris for CA modul kr. 230,- og programkort kr. 130,-

Glenten Vælg Selv produkter kan tilkøbes allerede fra Grundpakken

Disse kanaler kan tilkøbes som tv-pakke eller som enkelt kanal. Priser pr. md.

* Der tages forbehold for ændringer

TV2 Pakke	119,-
\$ TV2 Charlie	45,-
\$ TV2 Zulu HD	50,-
\$ TV2 News	50,-
\$ TV2 Fri	35,-
\$ TV2 Sport	45,-
Sport	
\$ TV3 Sport	60,-
\$ TV3 Max	35,-
\$ Viasat Golf HD	49,-
\$ Dantoto	40,-

TV3 kanaler	
\$ TV3+ HD	75,-
\$ TV3 Puls	35,-
Dokumentar	
\$ National Geographic	25,-
Øvrige	
\$ dk4 HD	33,-

Nyheder	
\$ CNN	25,-
\$ BBC World News	20,-
Børn / Kids	
\$ Disney Junior	15,-
\$ Cartoon Network	25,-

Tip* Glenten Vælg Selv kanaler er markeret med et \$ tegn i dit tv's kanal guide

DIGITAL RADIO PÅ DIT TV

* Der tages forbehold for ændringer

RADIO KANALER

	DR P1
	DR P2
	DR P3
	DR P4 Fyn
	DR P5
	DR P6 Beat
	DR P7 Mix
	DR P8 Jazz
	Nova FM
	Radio 24/7
	The Voice
	POP FM

RADIO KANALER

	SR P1
	SR P2
	SR P3
	NDR 1
	NDR 2
	NDR Kultur
	NRK P1
	NRK P2
	NRK P3
	BBC World Service
	Swiss Jazz
	Klassik Radio

GLENTEN VÆLG SELV

... Så nemt er det!

GLENTEN VÆLG SELV

Udover standardpakkerne som f.eks. Grundpakken kan du med Glenten Vælg Selv frit vælge mellem dine favoritkanaler.

Glenten Vælg Selv programoversigt finder du på www.glenten.dk/vaelg-selv eller på en af midtersiderne i medlemsbladet.

KAN MIT TV MODTAGE VÆLG SELV?

For at kunne modtage Glenten Vælg Selv kanaler på dit tv, skal tv'et have et CI slot, som normalt findes enten på venstre eller højre side af tv'et.

På nogle modeller er CI slottet monteret på bagsiden af tv'et midtfor. (f.eks. Samsung tv)

HVAD SKAL JEG BRUGE?

Glenten Vælg Selv tilkøb kræver et CA modul og programkort, som vist på billedet herunder. Dette købes hos Glenten. Engangsbeløb for: programkort kr. 130,- / CA modul kr. 230,-



Foto af tv

FÅ BILLEDET FREM FØRSTE GANG

For at få Vælg Selv kanalerne frem på skærmen første gang, skal man indstille tv'et på en af de købte kanaler og afvente indlæsning, som kan tage op til 15 min. Vælg Selv kanalerne er markeret med et \$-tegn og starter fra kanalplads 100 og opefter.

HVORDAN SKAL KORTET VENDE I MODULET?

Kortet skal sættes ind i CA modulet som vist på billedet nedenfor. Kortet skubbes helt ind i modulet, som efterfølgende indsættes i CI slottet på dit tv.



Sådan indsættes kort i modulet

DIGITAL MODTAGERBOKS & VÆLG SELV

Glenten sælger ikke digitale tv-bokse, men tv-bokse af denne type kan købes online eller hos en radio / tv forhandler.

NB*

Vælger man at købe en digital tv-boks, som skal kunne bruges til Vælg Selv, skal tv-boksen være af typen DVB-C/Mpeg4 og kunne håndtere programkort af kodningstype CONAX.

SÅDAN SØGER DU DINE DIGITALE KANALER FREM

Så nemt er det..

BENYT NEDENSTÅENDE VÆRDIER VED DIGITAL KANALSØGNING

Indtast værdierne i indstilling for digital kanalsøgning på dit tv

Find i menuerne hvor du kan indtaste disse værdier:

Frekvens: **434.000** kHz

Symbolrate / Hastighed: **6875**

QAM / Modulation: **256**

Netværks ID: **1** (Indtast **00001**)

PHILIPS:

Vælg opsæt/Søg efter kanaler, ok – Geninstaller, ok, dansk, ok – netværk, ok - kabel, indsæt værdierne som beskrevet i toppen af siden. – Start, ok. Kanalerne søges og gemmes, ok. For at undgå at Phillips sletter dine kanaler gå til: Opsæt > Kanalinstallation > Automatisk kanalopdatering: Vælg fra.

SAMSUNG:

Samsung har operatørvalg, her vælger du "Andre" og indtaster værdierne. Du skal vælge hurtigscan. Menu- indstillinger Auto-lagring. Indsæt værdierne som beskrevet i toppen af siden.

Ældre Samsung TV kan man være nødt til at ændre land til enten "Sverige" eller "Finland", hvis tv'et kun finder de analoge kanaler. Standardkode for ændring af land er enten 1234 eller 0000.

SONY:

Tryk menu.

> Vælg indstillinger > Vælg værktøjskassen > Vælg digital opsætning > Vælg gaffelnøglen/Digital programindstilling, vælg aut. programindstilling. > Vil du.. Ja – Kabel tv – Hurtig scanning – Frekvens, manuel: 434.000, net id: manuel: 1 – Start.

LG:

Tryk menu.

> Indstillinger > Opsætning > Manuel- indstilling > Indsæt værdierne som beskrevet i toppen af siden.

TIP!

Pixelerer dit tv-billede, selvom dit tv signal er ok? Chromecast kan være årsagen! Prøv helt at fjerne din Chromecast-enhed fra tv'et eller prøv at montere Chromecast'en med den medfølgende HDMI forlænger. Vær opmærksom på, at en Chromecast-enhed kan støje ind i fjernsynets tuner og derved få tv-billedet til at pixelere.



SÅDAN AKTIVERES WEB-TV (GPLAY)

Web-Tv (Gplay) aktiveres via Mit Glenten på Glentens hjemmeside www.glenten.dk

1.



Har du glemt dit login, kan du trykke på "glemt kode" og indtaste mobilnummer eller e-mailadresse. Derefter modtager du et link til nulstilling af adgangskode.

2.

KLIK PÅ MENUEN GPLAY/WEB-TV

3.



Aktiver Web-Tv ved at klikke på: **AKTIVER WEB-TV**

GPLAY / WEB-TV

VÆR OPMÆRKSOM PÅ AT TV 2 WEB-TV ER BEGRÆNSET TIL HJEMME "HOME".

MED "HOME" MENES, AT DU KAN SE TV 2 WEB-TV, HVIS DU HAR EN TV-PAKKE OG INTERNETFORBINDELSE HOS GLENTEN.

Det vil sige, at den enhed, du ser TV 2 Web-Tv på, **SKAL** være koblet på Glenten's internet.

Ønsker du at kunne tage hovedkanalen TV 2 med og se overalt, kan du tilkøbe **TV 2 OUT OF HOME**.

TV 2 - RETTIGHEDER - TV 2 OUT OF HOME.

OBS!.. Forsøger du at se TV 2 Web-Tv via andre internetudbydere netværk eller via mobilnetværk 3G eller 4G **UDEN** tilkøb af TV 2 Out Of Home, vil du få en meddelelse om forbindelsesfejl: Server Response: 403 - og TV 2 kan derfor ikke afspilles.

Du har ikke aktiveret Web-Tv



AKTIVER WEBTV

4.



Afspilles på PC (Chrome Browser), Mobil og Tablet.
Hent Gplay appen i Google Play Butik eller Appstore.

Log ind med e-mailadresse og adgangskoden der modtages på e-mail ved aktivering af Web-Tv.

HVORFOR VAR DET NØDVENDIGT AT SLUKKE FOR FM-RADIOKANALERNE?

I april 2018 stoppede Glenten med at sende FM radio ud via antenneanlægget, og på Glentens generalforsamling i februar 2019 var der et forslag til behandling om, hvorvidt FM-radiokanalerne igen skulle være en del af Glentens tilbud til medlemmerne.

Men hvordan blev FM-radiosignalerne egentlig sendt ud via antenneanlægget?

Og hvorfor var det nødvendigt at slukke for FM-radiosignalerne i Glentens antenneanlæg i april 2018?

Det forsøger denne artikel at give svarene på.

Sådan blev FM-radiosignalerne sendt ud via antenneanlægget

Glenten hentede FM-radiosignalerne (FM = FrekvensModulation ▶ frekvensbånd fra 87,5 MHz til 108 MHz til radiofoni) via antennemasten på Pedersmindevej. Herfra blev FM-radiosignalerne sendt - analogt - på fiber videre til Glentens hovedstation på Vagtelvej, hvor de blev digitaliseret (enkodet fra FM til IP (IP=Internet Protokol)).

Fra Glentens hovedstation blev radiokanalerne sendt ud i antenneanlægget, både analogt som FM og digitalt som Qam (QAM= Kvadratur Amplitude Modulation). Det var derfor FM-radio, i en digitaliseret udgave, man kunne høre via Glentens antenneanlæg frem til april 2018, fordi kanalerne tidligere i distributionsleddet jo havde været digitale.

Hvorfor var det nødvendigt at slukke for FM-radiosignalerne i antenneanlægget i april 2018?

Glenten er i fuld gang med at opgradere antenneanlægget til GIGA-Net, så det kan imødekomme det stærkt stigende behov for datakapacitet på internetsiden.

For et par år siden steg dataforbruget med ca. 50 % om året, og i dag stiger dataforbruget med ca. 35 % om året.

Kort fortalt var der brug for den del af frekvensbåndet, som i dag bruges til FM-signalet (87,5 MHz-108 MHz). Derfor var det nødvendigt at sige farvel til det FM-radiosignal, der kom ud af antennestikket. Med andre ord: Det var



nødvendigt at slukke FM-radiosignalerne for at skaffe mere kapacitet til internet (streaming/gaming m.v.) og digitale tv-kanaler.

Der er mange andre alternative måder at høre radio på

På Glentens hjemmeside er der en oversigt over og vejledning i alternative måder at høre radio på end FM-radio via antennestikket.

Oversigten/vejledningerne kan du se her:
<https://www.glenten.dk/Radio>

Opgradering til GIGA-Net er en strategisk investering

Opgradering til GIGA-Net er en strategisk investering og får stor værdi for Glentens medlemmer.

Og hvorfor så det?

GIGA-Net er en struktureret "oprydning" i nettet, bedre byggekvalitet og proaktiv fejlretning.

Når anlægget er fuldt opgraderet til GIGA-Net, vil medlemmer - under optimale forhold - f.eks. få op til 1.000 Mbit bredbånd, f.eks. downloade Windows 10 på 40 sekunder, hente 25 billeder på ét sekund, og hele familien kan streame, samtidigt, i høj kvalitet.



Medlemspris
Kr. **49,-** md

Gælder for medlemmer
med Mellem-
eller Fuldpakken

FÅ TV 2 PLAY TIL KNIVSKARP MEDLEMSPRIS

Har du enten Mellempakken eller Fuldpakken fra Glenten, så kan du få TV 2 Play til knivskarp medlemspris. Vi kan nemlig tilbyde **TV 2 Play - Hele pakken til kun kr. 49,-/md.** (Normalpris kr. 139,-/md.)

Du kan se alle livekanalerne fra TV 2 samt alle on demand-programmer, film og serier uden reklamer. Alm. reklameblokke indgår i live-tv.

Du får bl.a. mulighed for at se én ugentlig storkamp fra den spanske La Liga og italienske Serie A. Du har derved adgang til livekampe fra 2 stærke ligaer, hvor bl.a. Real Madrid, Barcelona og Juventus spiller.

Udover sport byder TV 2 Play også på deres andre underholdnings- og nyhedskanaler, som du kan se live. Du kan også gense gamle kendinge såsom Kurs mod fjerne kyster, Badehotellet, Klovn, Sygeplejeskolen og meget andet on demand fra TV 2 Plays arkiver.

TV 2 Play indeholder masser af spændende programmer og serier, så tøv ikke med at bestille dette produkt.

Du bestiller TV 2 Play ved at logge ind på Mit Glenten.

The logo for TV 2 PLAY is displayed in a large, bold, blue font. The 'TV 2' part is stylized with a diagonal slash through the '2', and 'PLAY' is in a clean, sans-serif font. The background of the entire page features a blurred, blue-toned image of a soccer field with a grid pattern, suggesting a sports theme.

OBS! Hvis du har et TV 2 Play abonnement i forvejen, skal du opsigte det først, for at få abonnement til Glentens medlemspris. Du kan opsigte dit eksisterende TV 2 Play abonnement via Glentens hjemmeside.

Læs mere om TV 2 Play på vores hjemmeside <http://www.glenten.dk/TV-2-Play>.

OBS! Ikke alle fjernsyn understøtter TV 2 Play – tjek her om dit gør:
<https://play.tv2.dk/about/devices/>

STIKLEDNINGSEJERFORHOLD I GLENTEN

På generalforsamlingen i 2019 foreslog bestyrelsen bl.a. ændring af foreningsvedtægterne, som betød, at ejerskabet til en stikledning ville skifte fra at være foreningens til at være medlemmets.

Baggrunden for forslaget var, at udgifterne til udskiftning/reparation af stikledninger i 2018 var på niveauet kr. ½ mio., som helt eller delvist kunne være dækket af en forsikring.

Baggrunden for forslaget var også, at det anslås, at 95 % af alle bygningsforsikringer har dækningen "stikledning", som vil dække

udgifterne for afhjælpning af skader på stikledninger, hvis uheldet skulle være ude.

Generalforsamlingen forkastede forslaget, og hvad betyder det så?

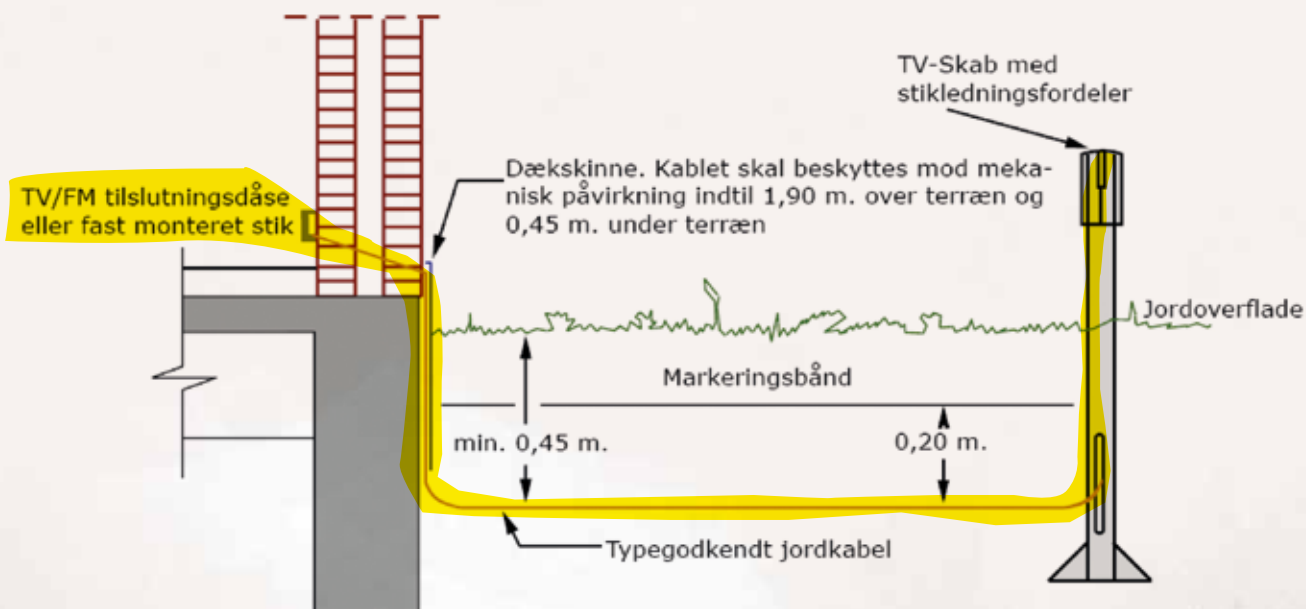
Det betyder dels, at ejerskabet til stikledningen fortsat er Glentens. Og det betyder dels, at hvis der sker skader på stikledningen, så er det Glenten, der skal stå for og bekoste afhjælpningen af skaderne.

Hvis der skulle være en ansvarlig skadevolder, så vil Glenten altid søge at få udgifterne dækket af vedkommende.

HVORFRA OG HVORTIL GÅR EJERSKABET TIL STIKLEDNINGEN SÅ?

Glentens ejerskab til stikledningen går fra skabet ude i fortovet eller i haven og ind til og med første tilslutningsdåse i bygningen. Dette ejerskab er markeret med gult på denne principtegning:

Sådan udføres korrekt indføring af stikledning



Ejerskabet til alle interne (hus)installationer efter første tilslutningsdåse i bygningen er medlemmets.

Vær opmærksom på, at ejerskabet til stikledningen er anderledes i de antenneforeninger, som Glenten forsyner.

NEDTÆLLING TIL ÅRETS KANALAFSTEMNING FOR 2020

Det er snart tid til Glentens årlige kanalafstemning, hvor der skal stemmes om, hvad Glentens medlemmer ønsker sig for programfladen i 2020.

DIN MENING ER MEGET VIGTIG FOR OS!

Afstemningen starter d. 4. november 2019 kl. 10.00 og slutter d. 18. november 2019 kl. 10.00.

Den er elektronisk og afvikles på Glentens hjemmeside www.glenten.dk. Alle medlemmer af Glenten kan deltage, og har du ikke mulighed for at komme på internettet for at afgive din stemme, er du altid velkommen til at komme på Glentens kontor, hvor du får stillet en PC til rådighed.

HVAD BRUGER GLENTEN EGENTLIG RESULTATERNE TIL?

Resultaterne fra kanalafstemningen bruges til at give et praj om, hvilke ønsker Glentens med-

lemmer har, så TV-pakker og Vælg Selv TV-kanaludvalg kan sammensættes, så de matcher så mange medlemmers ønsker som muligt.

DELTAG OG VIND

Alle medlemmer, der deltager i kanalafstemningen, er med i lodtrækningen om et gavekort til restaurant Kok og Vin på 2x3 retters "Tavlemenu" med vine (værdi kr. 1.100,-)



OPGRADERING AF GLENTENS NET TIL 1.2 GHZ

Forberedelserne til opgradering fra 862 MHz til 1.2 GHz har været i fuld gang længe i Glenten. Man har bl.a. opdelt Coax-nettet i over 100 mindre net og udskiftet samtlige pakke-filtre i hele Coax-nettet.

Alt sammen for, senere, at kunne benytte et større frekvensområde og derved øge kapaciteten i nettet.

Dette store projekt er opdelt i faser, som alle udføres i en bestemt rækkefølge over de kommende år, med opstart af de første etaper primo 2020. I de kommende faser vil man bl.a. skifte stort set alle komponenter i gadeskabene.

Nogle gamle analoge komponenter vil også blive udskiftet og erstattet med nye digitale, som derved vil forbedre signalerne markant.

Hele opgraderingen er en fremtidssikring af Glentens kabelnet. Med denne store opgradering sikrer man, at nettet kan klare det til stadig stigende internetforbrug.

Projektet medfører samtidig en klar forbedring af nettet, da rigtig mange gamle komponenter i antenneanlægget bliver udskiftet med nye.

Alt i alt betyder opgraderingen stabil Tv- og Internetdrift i mange år frem.





JULEKALENDERSJOV I DECEMBER

Som medlem af Glenten, kan du igen i år lege med på www.glenten.dk i dagene 1. – 24. december 2019, hvor du dagligt kan åbne en låge i Glentens julekalender.

Bag lågen gemmer der sig et spørgsmål, og svarer du rigtigt, har du mulighed for at vinde dagens spændende gave. Spørgsmålene omhandler Glenten.

Jo flere dage du svarer rigtigt, jo større mulighed har du for at vinde den store julegave, som vi udtrækker en vinder af den 24. december.

Der er masser af spændende præmier at vinde, og hovedpræmien bliver der gjort ekstra meget ud af.

Så du kan godt glæde dig til 24 Glenten-julekalenderdage – hold øje på www.glenten.dk

TILMELD DIG GLENTENS NYHEDSBREV

Hvis du tilmelder dig Glentens nyhedsbrev, bliver du mindet om julekonkurrencen: www.glenten.dk/nyhedsbrev

Radio & TV-eksperthen

HAR DU ROD I DINE TV KANALER?

Slip for besværet og lad os klare montering og installation af dit radio og tv.

Vi arbejder med alle mærker og har 20 års erfaring.



Er uheldet ude, giver vi gratis reparationstilbud på dit TV, plus et låne TV under reparationen.

Salg og reparation af alle mærker, specielt fladskærme og B&O.

Radio- og TV-eksperthen

Steenbachsvej 1. 5000 Odense C. Telefon 40 16 55 21
Åbent hverdage: kl. 9-11 og 15-17.30 . Lørdag: kl. 10-14.

www.radioogtveksperthen.dk



VIGTIGT KUN AT TILMELDE SIG ÉN BETALINGSFORM

Hos Glenten kan du, som medlem, tilmelde dig forskellige automatiske betalingsmetoder, så du undgår faktureringsgebyr på kr. 50,-.

DU KAN VÆLGE ÉN AF FØLGENDE BETALINGSMULIGHEDER TIL BETALING AF KVARTALSFAKTURAEN

- Fakturering pr. e-mail (ingen gebyr) – vi sender regning til dig pr. mail - du sørger selv for at betale rettidigt.
- Automatisk kortbetaling kun med Visa Dankort (ingen gebyr) – du opretter automatisk kortbetaling på Glentens selvbetjening - dermed trækkes beløbet automatisk.
- PBS aftale (gebyr på kr. 7,-) – du opretter selv PBS aftale i din bank eller på "Tilmeld PBS" på www.glenten.dk - dermed trækkes beløbet automatisk.

Vi oplever, at nogle medlemmer tilmelder sig flere betalingsmetoder, hvilket skaber forvirring for de pågældende medlemmer. Det er altid den seneste betalingsmetode, som du har tilmeldt dig, der er gældende.

Det er derfor vigtigt, at du går ind på www.selvbetjening.glenten.dk/ og tilmelder dig den betalingsform, du foretrækker og afmelder de andre, du eventuelt er tilmeldt.

RETTIDIG BETALING ER PÅ EGET ANSVAR

Det er dit eget ansvar, at dine regninger bliver betalt til tiden, også selvom du ikke modtager en regning fra Glenten.

Vi oplever desværre, at vores breve enten ikke bliver leveret til tiden, eller bortkommer i posten, så hvis du ikke modtager en regning fra Glenten, må du rykke Glenten for regningen, og derved sikre at den bliver betalt rettidigt.

Det samme er gældende, hvis din betaling, af den ene eller anden grund, bliver afvist af banken.

BETALING PÅ GLENTENS KONTOR

– ønsker du at betale en regning her på kontoret, tager vi imod Visa Dankort og kontant betaling.



VIDSTE DU, AT DU, MOD ET GEBYR, KAN FLYTTE DIT ABONNEMENT MED, HVIS DU FLYTTER TIL EN ANDEN ADRESSE, HVOR GLENTEN LEVERER SIGNAL?

RETURNERING AF MODEM OG STRØMFORSYNING HELE DØGNET

I postkassen på adressen:
Vagtelvej 1-3, 5000 Odense C

HUSK AT VEDLÆGGE NAVN OG ADRESSE

Husk at modem og strømforsyning skal returneres (på nogle modeller består strømforsyningen af 2 dele)



TV-PAKKEPRISER PR. 1. APRIL 2019

Grundpakke: kr. 124,-/md

Mellempakke: kr. 392,-/md

Fuldpakke: Kr. 600,-/md



Glenten
tilbyder
TV 2 PLAY
til
medlemspris.

Se side 24

GLEMT KODE TIL SELVBETJENINGSPORTALEN?

Hvis du har glemt din kode til Mit Glenten, skal du trykke på "Glemt kode", og du vil herefter få tilsendt link til at nulstille og lave din nye kode. Vær opmærksom på, at du bruger den e-mail, som vi har registreret.

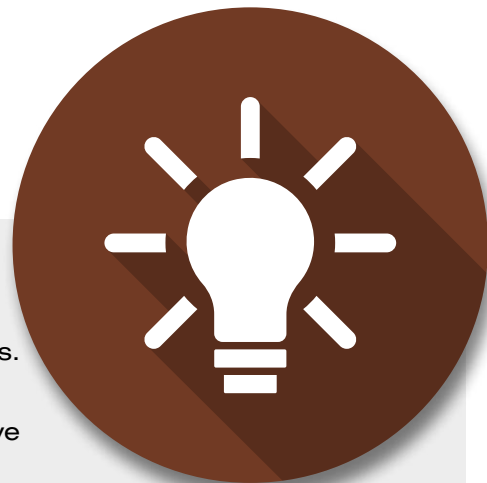


BRÆNDER DU INDE MED EN GOD IDÉ?

Brænder du inde med en god idé, så tøv ikke med at tage kontakt til os. Vi er altid åbne overfor gode forslag fra vores medlemmer.

Du er mere end velkommen til at komme på kontoret, eller du kan skrive til os på mail info@glentenodense.dk

Vi ser frem til at høre mere om din gode idé.



HUSK

GLENTENS GENERALFORSAMLING 2020

SÆT X I KALENDEREN

TORSDAG, DEN 20. FEBRUAR 2020, KL. 19.00.

ELEKTRONISK INDKALDELSE

Hvis du gerne vil modtage indkaldelsen til generalforsamlingen elektronisk, skal du blot tilmelde dig vores nyhedsbrev på www.glenten.dk/nyhedsbrev.

GENERALFORSAMLING 2020

Generalforsamlingen vil som sædvanligt også blive annonceret på www.glenten.dk, på infokanalen, i Fyens Stiftstidende og i Ugeavisen Odense.

Mobiltelefoni fra Glenten Mobil

GRATIS
OPRETTELSE

til & med den
31. dec. 2019

8

TIMERS TALE
I DK & EU

8

GB DATA I DK
HERAF 5GB I EU

FRI

SMS/MMS
I DK & EU

89

KR./MD.

1

TIMES TALE
I DK & EU

1

GB DATA
I DK & EU

FRI

SMS/MMS
I DK & EU

48

KR./MD.

INGEN
BINDING

EU
ROAMING

INGEN
OPKALDS-
AFGIFT

GRATIS
PAKKEKIFT

FRI
TALE TIL
GLENTE MOBIL

FASTNET
PÅ MOBIL

ET SAMLET
LOGIN
TIL FAMILIEN

Bestil Glenten Mobil på www.glentenmobil.dk

eller kontakt kundeservice på tlf.: 79 30 11 94



ARD¹

Nabolandskanalerne med danske undertekster

Krimi- og dramaserier, du ikke kan slippe igen. Kulturmagasiner med substans og naturprogrammer, der tager pusten fra dig. Nabolandskanalerne er kvalitets-tv hver dag og mange udsendelser har danske undertekster.

→ [NABOLANDSKANALERNE.DK](https://www.nabolandskanalerne.dk)

f [FACEBOOK.DK/NABOLANDSKANALERNE](https://www.facebook.com/nabolandskanalerne)

ARD | Tiger-Girl | Foto: Timon Schapp



NABOLANDS
KANALERNE

svt1

NRK 1

ARD¹

ZDF

2

4

NDR

RTL

Kanal-oversigten viser, hvilke kanaler du kan streame på Gplay

se mere side 16-17

TAG DIN TV-PAKKE MED DIG OVERALT

Vidste du, at du helt gratis kan benytte vores streamingtjeneste Gplay, hvis du har en tv-pakke fra Glenten?

Gplay er en web-tv løsning, som gør det muligt for dig at tage de fleste af dine kanaler fra din TV-pakke med rundt i hele Danmark og EU.

Det eneste, det kræver, er en internetforbindelse.

Du kan følge med i nyhederne eller se dine yndlingsprogrammer, selvom du er på farten, i sommerhus eller på ferie.

Du skal blot aktivere Gplay.

Desuden har den også en smart "catch up" funktion, så du kan gå op til 48 timer tilbage, hvis du skulle have misset et program.

Du kan i husstanden have op til 5 forskellige enheder tilknyttet, f.eks. smartphone, tablet og computer. Skal der ske ændring i de registrerede enheder, kan det nemt ændres på Mit Glenten eller ved at skrive til support@glentenodense.dk

Med Gplay kan der være 2 enheder ad gangen, der streamer samtidigt.

Hvordan kommer man i gang med Gplay?

Det er meget nemt at komme i gang med at bruge Gplay! Du kan bruge Gplay på din computer, smartphone og tablet. Hvis du ønsker at se Gplay på dit fjernsyn, skal du benytte en Chromecast, som kan købes i de fleste elektronikforretninger. Det koster kr. 12,-/md. at have Chromecast aktiveret, og dette kan du gøre på Mit Glenten.

Sådan aktiverer du Gplay:

- Log ind på Mit Glenten
- Vælg fanen "GPLAY / WEB-TV aktivér Gplay
- Herefter kan du se Gplay via din browser: www.glenten.dk/Start-Web-TV
- For at se Gplay på smartphone eller tablet skal du downloade appen i App Store eller Google Play

Dit Gplay login er det samme som til Mit Glenten. Hvis du har glemt din kode, skal du trykke på "glemt kode", og du vil herefter få tilsendt link til at nulstille og lave din nye kode.

